

Was ist ein LIMA - Stützpunkt?

Der Stützpunkt ist eine zentrale Anlaufstelle zur Förderung für Kinder der Primarstufe mit Lese-Rechtschreib- Schwierigkeiten. Wir vermitteln den Kinder Strategien, damit sie Schreibaufgaben sicher bewältigen können und stärken ihr Selbstwertgefühl.

Wir beraten sowohl Lehrerinnen und Lehrer als auch die Eltern des betroffenen Kindes, da sich Lese-Rechtschreibschwierigkeiten nicht nur auf die schulischen Leistungen auswirken.

Wo und wann findet der Förderunterricht statt?

Der Förderunterricht findet für die Klassenstufen 2-4 in der Wimbergschule an einem Nachmittag der Woche bei einer Gruppengröße von maximal 4 Kindern statt.

Falls Sie Interesse an unserem Stützpunkt haben, sprechen Sie uns an.

LIMA - Stützpunktschule Wimbergschule

Pestalozzistraße 7

75365 Calw - Wimberg

Tel.: 07051/6656

(Sekretariat Frau Iwanek)

sekretariat@wimbergschule.de

Ansprechpartnerinnen:

Frau Frohnmayer

Frau Eckert



LRS

I

M

A

**S
T
Ü
T
Z
P
U
N
K
T**

Aufnahmekriterien

Was bisher geschah:

1. Lernstands- und Lernprozessbeobachtung

Diagnostik z.B. mit HSP

2. Gespräch mit den Erziehungsberechtigten

Aufklärung über die Fördermaßnahmen

3. Klassenkonferenz

Grundlage: Zusammenstellung aller Beobachtungsdaten.

Beratung und Entscheidung Fördermaßnahmen, Art und Umfang und Gewichtung der Leistungsfeststellung

Dokumentation der Anwendung der Verwaltungsvorschrift.

4. Elterngespräch

Information über Entwicklungsstand nach angemessener Förderung und Förderzeit (ca. 1/4 Jahr). U.U. Zustimmung der Eltern zur Überprüfung durch den Beratungslehrer

5. Anhaltender Förderbedarf nach angemessener integrativer Förderung

Entscheidung über eine ausgeweitete Förderung an einer LIMA-Standortschule

Was jetzt geschieht:

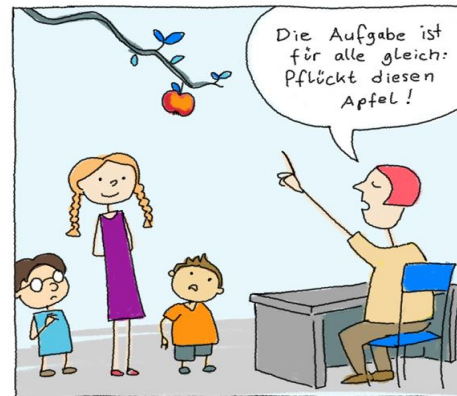
1. Anforderung des Schüler-Meldebogens vom zuständigen LIMA – Stützpunkt

2. Elterngespräch

3. Ausfüllen des Schüler-Meldebogens

4. Unterschrift der Eltern

5. Absenden des Schüler-Meldebogens



(AlfaProf)

Was wir tun:

1. Sichtung des Schüler-Meldebogens

2. Kontaktaufnahme mit der meldenden Schule

3. Gespräch mit den Eltern

4. Weitere Diagnostik

5. Aufnahme in einen der LIMA-Kurse (Basiskurs/Aufbaukurs)

6. Absprache mit den Eltern über unterstützende Maßnahmen im häuslichen Bereich

